



# Programmatic framework - a base for educational planning

Ina Furtenbach Linden, Executive Educational Director, Municipality of Gothenburg, Preschool  
IDepartment

[ina.linden@forskola.goteborg.se](mailto:ina.linden@forskola.goteborg.se)

# Gothenburg Sweden

## Data

Raise in population 1,5% 2016

Ca 1 million children of 10

25 % 1<sup>st</sup> or 2<sup>nd</sup> gen immigrants

Great variety in living conditions and public health

30000 Children of Gothenburg

75% living with both parents

Mothers working full time , women's professional activities equal to men's

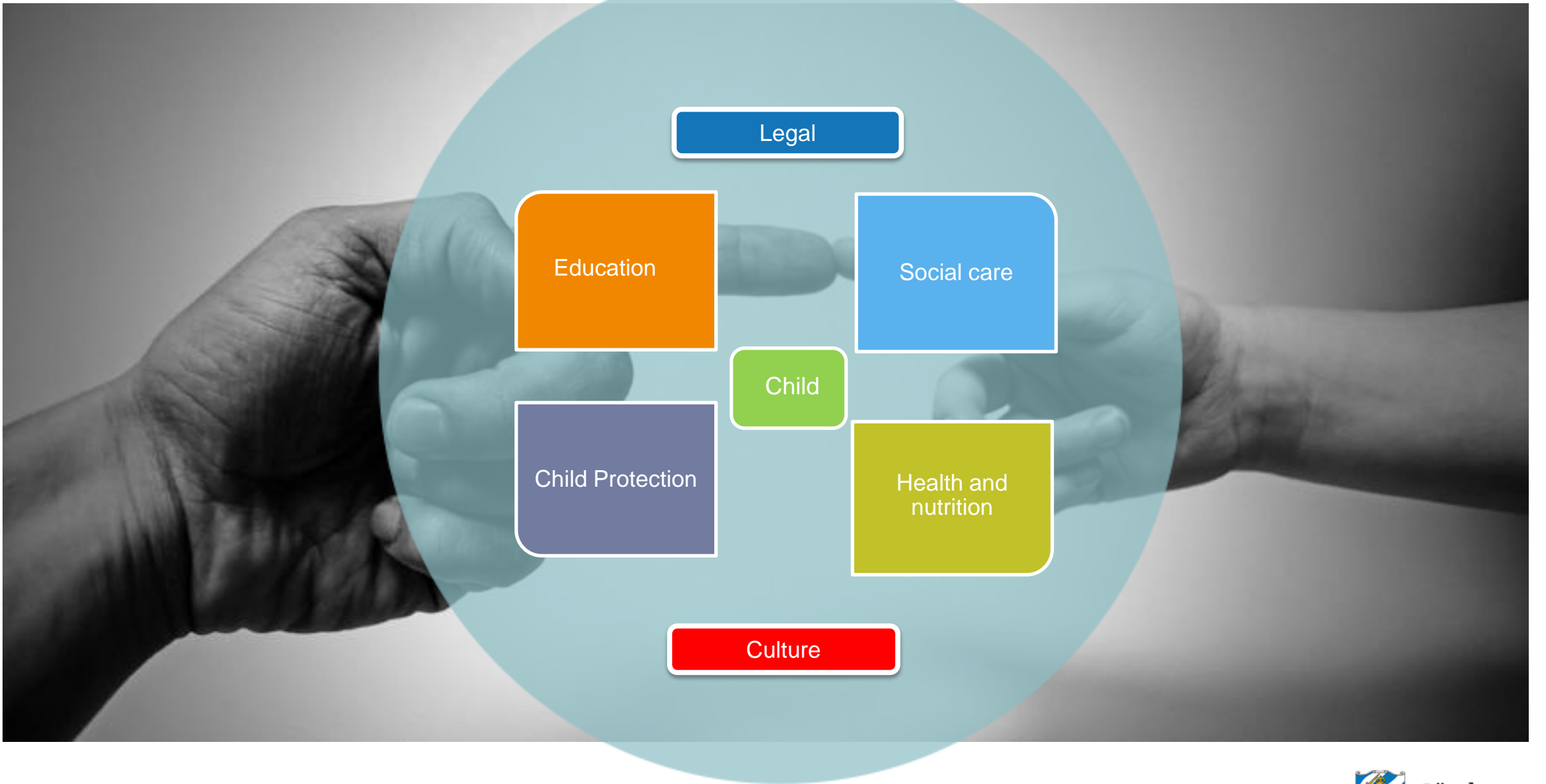




# Preschool organisation in Gothenburg

- ca 30 000 children
- ca 6000 employees
- ca 380 municipal preschools
- 179 private preschools
- ca 110 family day-care
- 44 private family day-care
- 9 family centers
- 19 open preschools
- 4 24h services
- Turnover 450 million E







**Aim for public administration:**

**Society benefit  
Customer benefit  
Collaborater benefit**



# The Education Act (2010:800)

All children and youths shall have equal access to education. All children shall enjoy this right, regardless of gender, social and economic background (§8,9)

The best interest of the child should be the starting point for all education (§10)

**Learning, care and development should create a unity for every child.**



# Education system facts

## Legal framework

- **The Parliament**  
Education Act, Discrimination Act, Convention of the Rights of the Child.
- **Government**  
Curriculum for the preschool.
- **Local government**  
Budget, funding, development, organisation, etc
- **Head/manager off the preschool**  
Quality Assurance, Staff responsibility etc
- **Preschool teacher**  
Safe guarding quality in the preschool

## The education system

- Preschool (ages 1-5 years)
- Open preschool
- Preschool Class (age 6 years)
- After School Care - Leisure Time Centres (ages 6-12 years)
- Compulsory Comprehensive School (ages 7-16 years)
- Upper Secondary Education (ages 16-19/20 years)
  
- **Free for all EU citizens**

# Curriculum

- In 1998 the first national curriculum for the preschool was issued
- It is based on the Education Act and a binding ordinance
- A socio-cultural perspective and experience-based approach make up the theoretical ground with focus on dialogue and communication

*”Democracy forms the foundation of the preschool.*

*An important task of the preschool is to impart and establish respect for human rights and the fundamental democratic values on which the Swedish society is based.*

*The inviolability of human life, individual freedom and integrity, the equal value of all people, equality between the genders as well as solidarity with the weak and vulnerable are all values that the preschool shall actively promote in its work with children.”*

## Läroplan för förskolan

Lpfö 18





# Educational approach for young children

*Qualities like curiosity, creativity, inner motivation, initiative, problem-solving, responsibility and collaboration are more important than facts about for example the seasons, farm animals or the human body.*

*Different children learn different things. The schools task is to give them possibilities, but accept that the outcome is diverse. Children should obtain all possibilities and confidence in learning. They might not leave school knowing it all, but knowing how to find out.*



# Results in Swedish preschools

”Activities should promote play, creativity and enjoyment of learning as well as focus on and strengthen the child’s interest in learning and mastering new experiences, knowledge and skills”

**The results are the multitude of possibilities offered to children in a systematic way based on their interests and the curriculum’s goals.**





# Data

- Data in Sweden mainly from state registers
- Moving from voluntarily collected information like counting
- Habitation counting increased understanding
- Collect on individual, used on group
- **Purpose mainly knowledge and division of resources**
- Facts of parents properties to be able to make efforts where its needed
- Facts of schools results for planning and improvement





# Main use of register data in Gothenburg

- Planning expansion and renovation, building
- Planning recruitment, training
- Planning budget
- School placement and managing request and fees.
- Secure parents right to childcare
- Secure child's right to education



# Programming framework

- Datasystem for placement and fees
- Datasystem for division of funds to schools
- Datasystem for Quality follow up – prerequisites and process
- Datasystem for staff data
- Datasystem for real estate
- Parent enquiry
- Staff enquiry



# Registers - easy accessible information

## Placement data:

- Parents age, ID number, language, country of origin, address, occupation, parental leave,
- Childs age, ID number, language, address, newly arrived,

## Budget:

- 9 criteria forms an index

## Real Estate:

- Construction year, drawings, condition, renovation plan, surface/ child
- New construction

## Quality:

- Structural/ prerequisites, children per group, children per teacher, educational level in %, costs
- Process/ performance: teachers evaluation, parents evaluation, children's evaluation

## Staff:

- Age, ID number, address, education, civil status, employment, salary, sick leave, vacation,
- Staff evaluation of working environment



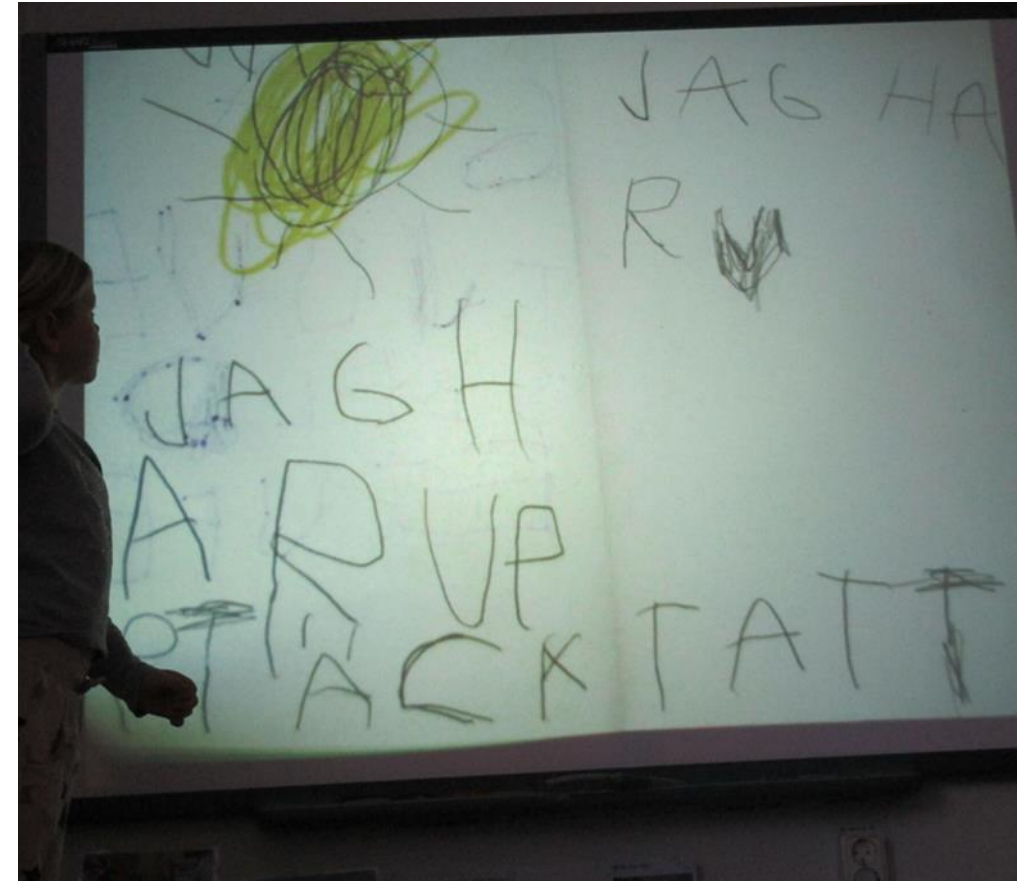
# Complementary data - Health, nutrition, protection, social, culture

- Health – long tradition
- Nutrition – school meal planning, 75% of daily need
- Protection – individual, secrecy
- Social – individual, secrecy
- Culture – children enrolled in municipal activities
- Legal – official



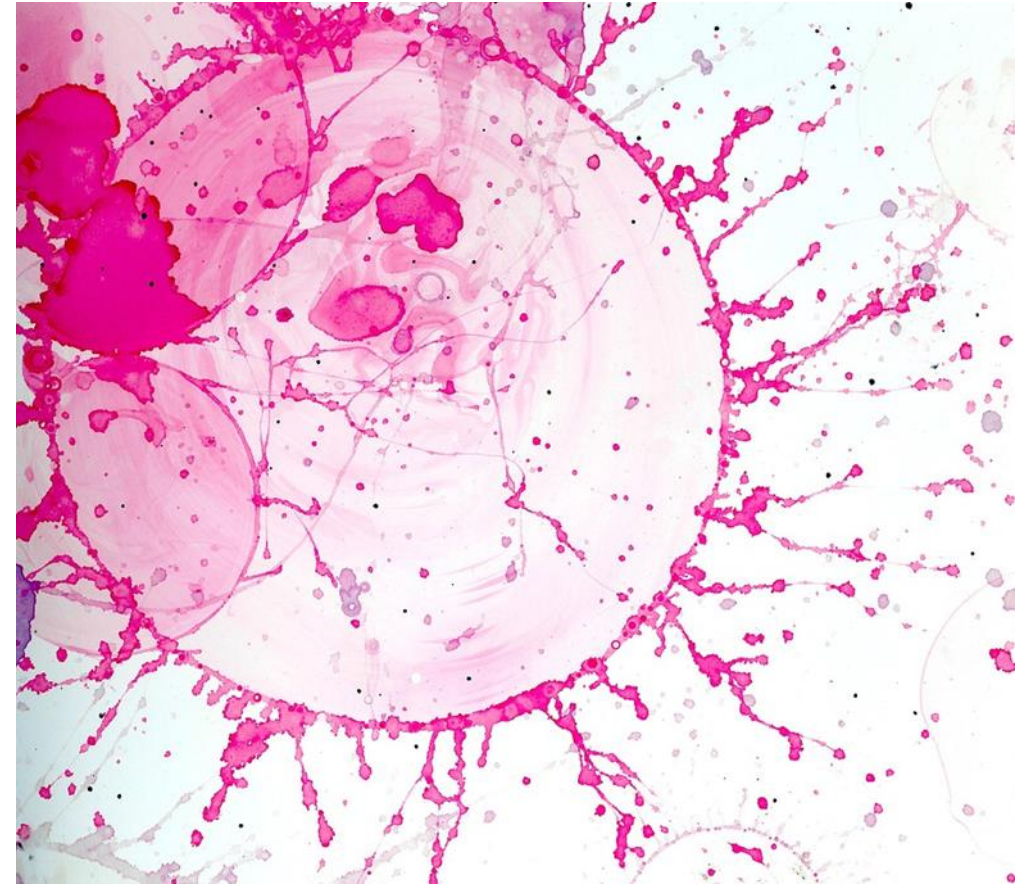
# Requirements

- Data secrecy policy
- Secured reporting, education and control
- Prohibition to collect data about race, religion, sexual identity and sexuality
- Critique by ex UN



# Challenges

- New system for Gothenburg
- Segregation and great variety
- ECCE clients difficult to monitor
- Education and control of reporting bodies
- How follow discrimination without register?





# Local results Gothenburg

- Secure placement legislation
- Investments in teachers training
- Efforts to attract teachers to challenged areas
- Plan for building and renovation
- Secure staff salaries and performance
- Secure investments in health, special needs
- Adapt nutrition plan to request
- Aims towards parent satisfaction
- Aims towards staff working environment



# Forwards

- Maintain trust
- Secure use
- Quality control on reporting
- Follow effects and results closely
- System for attendance
- Enforced efforts on working environment
- Discussion about results

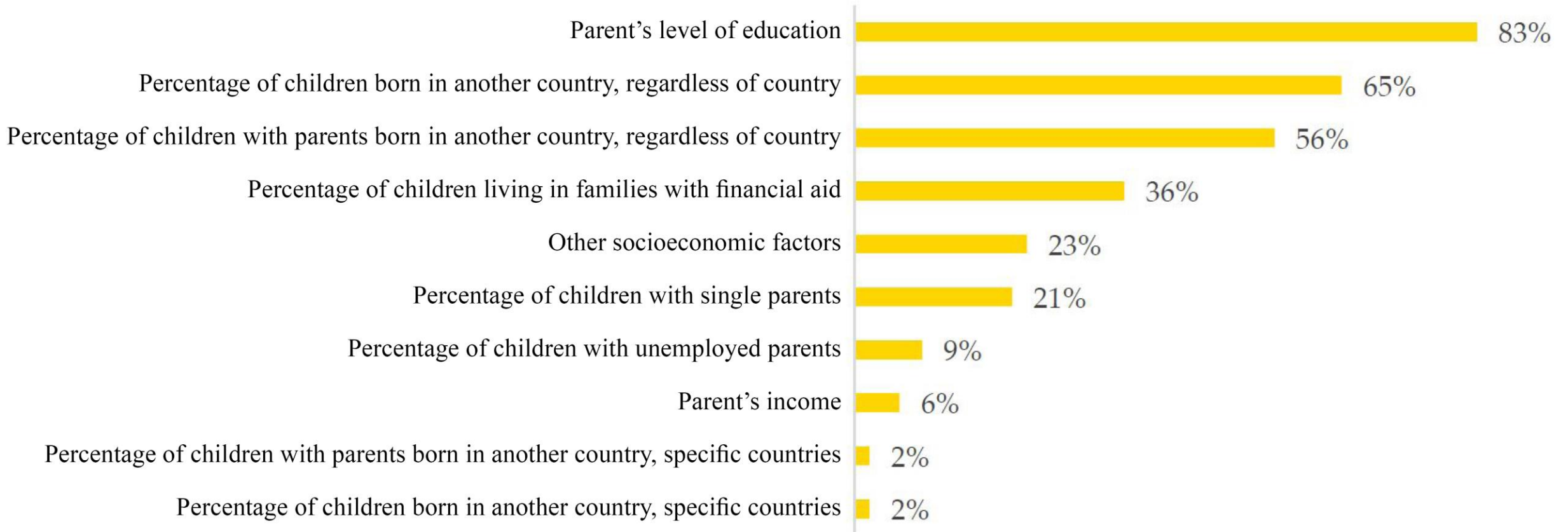


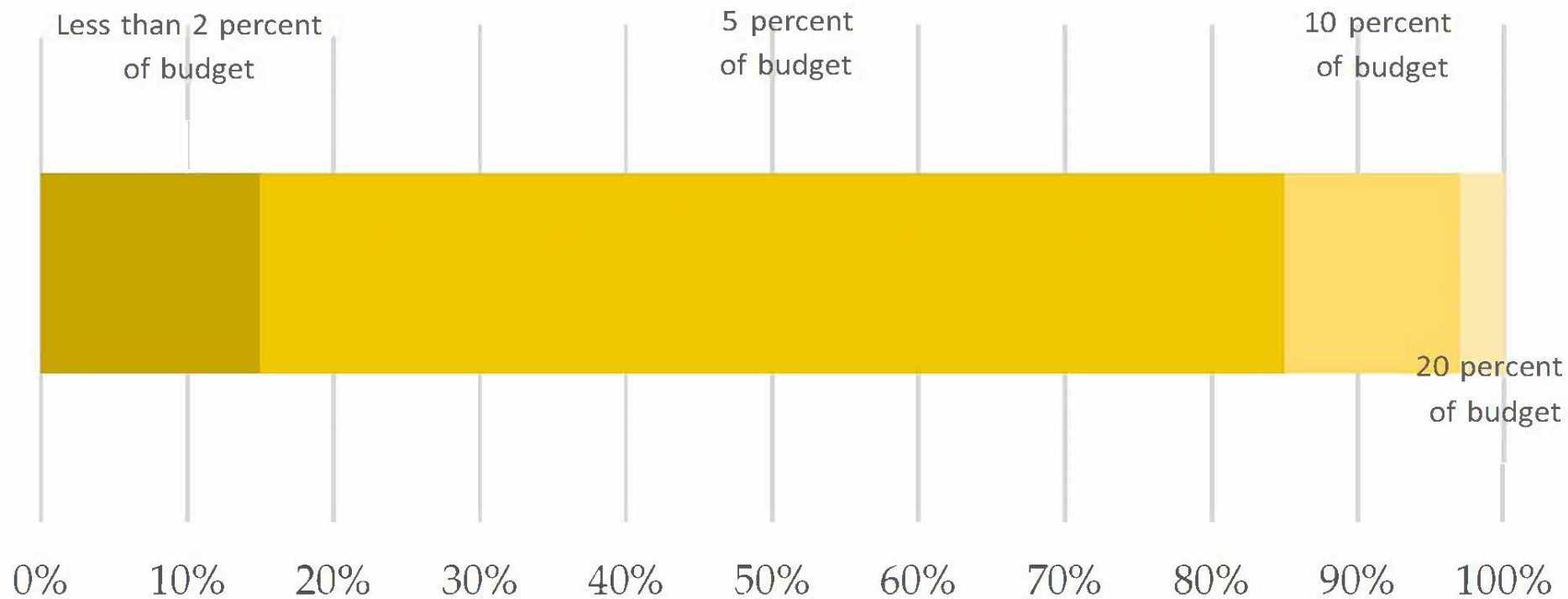
# Conclusion

- Data in Sweden mainly from state registers , based on trust and reliability
- Moving from voluntarily collected information like counting, slow and inaccurate
- Close connection to social growth - interaction between knowledge, direction of resources and development
- Democracy – secure just division, access and costs
- New knowledge, like Heckman, based on data collection and analysis
- Resources direct development



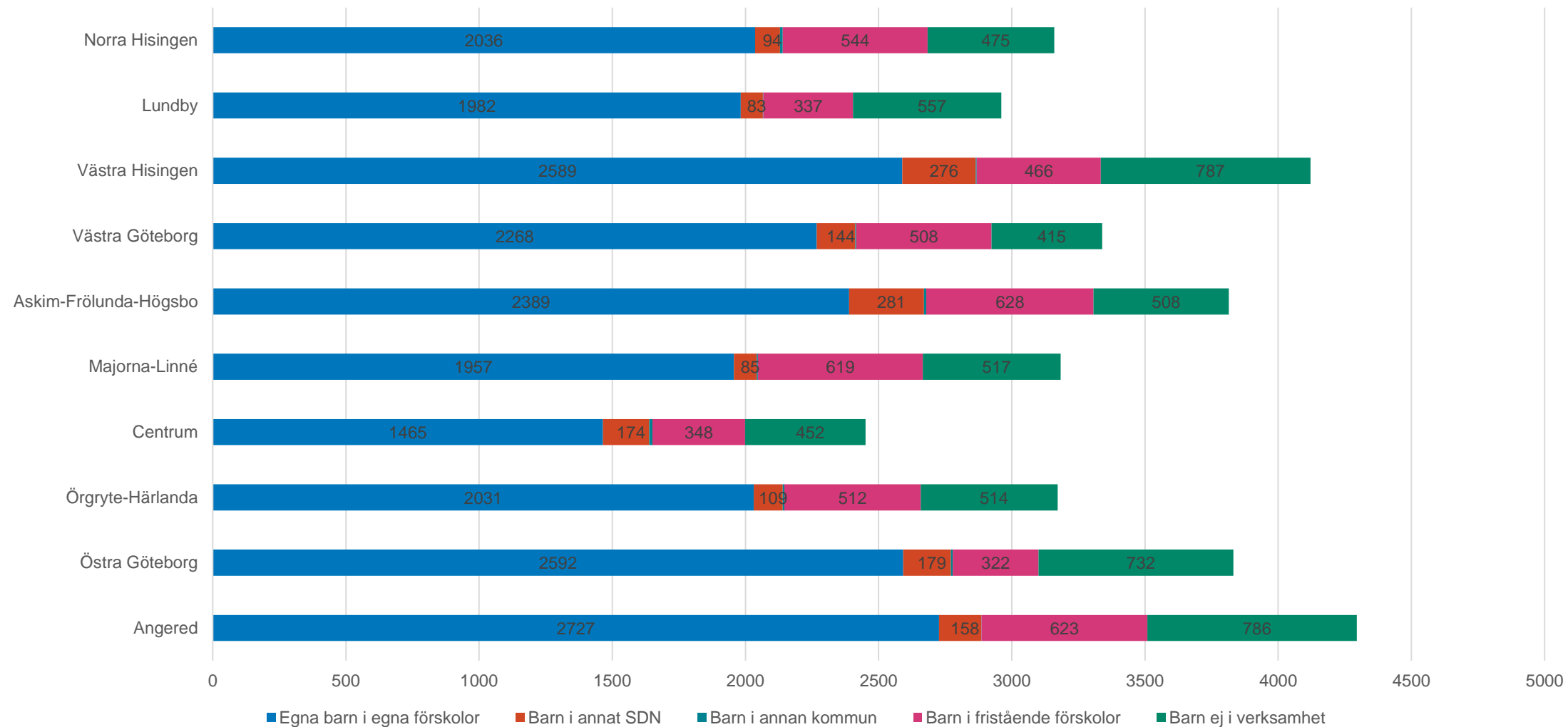






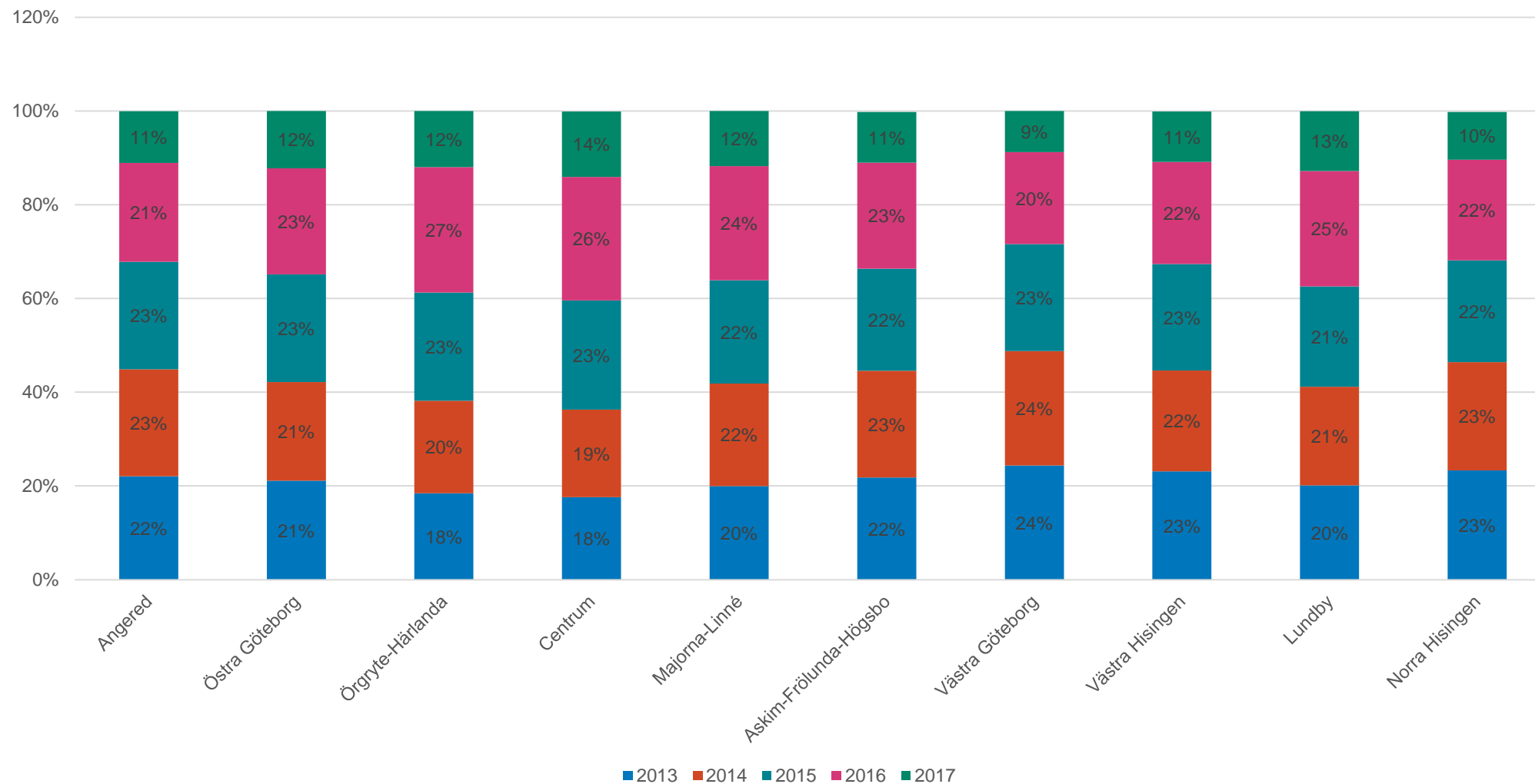
*Figure 3. Distribution of municipalities according to the proportion of the budget that is redistributed according to socioeconomic variables.*

### Children per district 2018-11-15



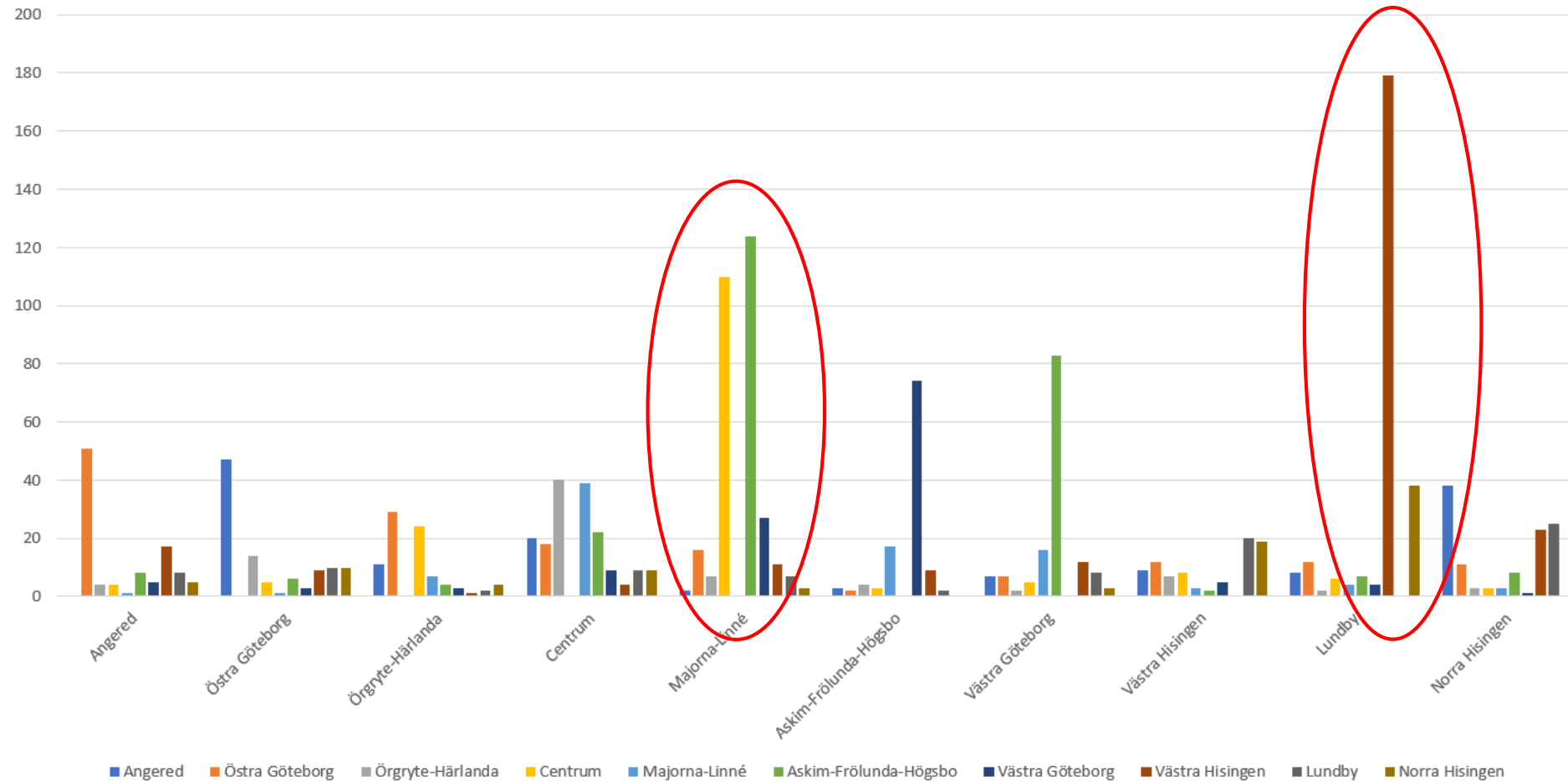


# Children year of birth 20181015



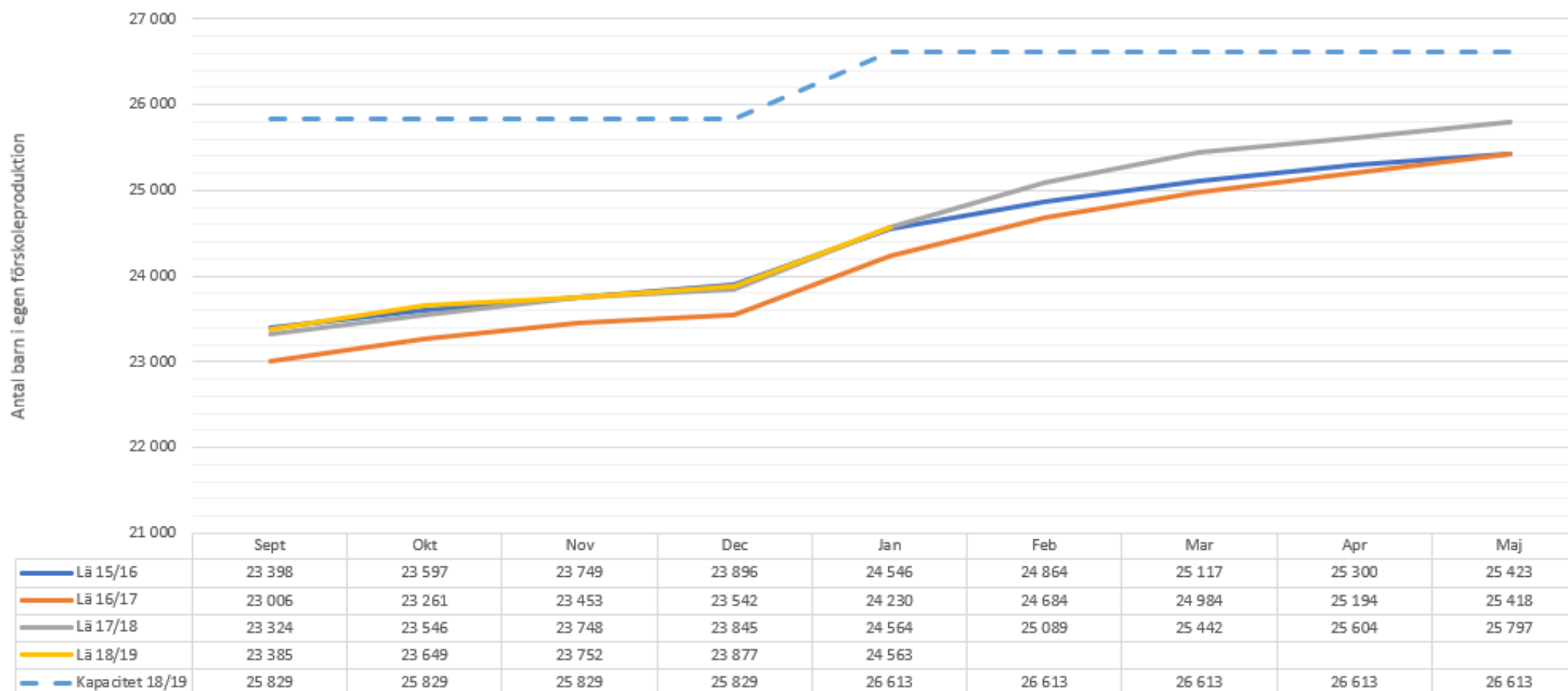
# Children in other districts

Boendestadsdel för barn från andra SDN, 2018-10-15



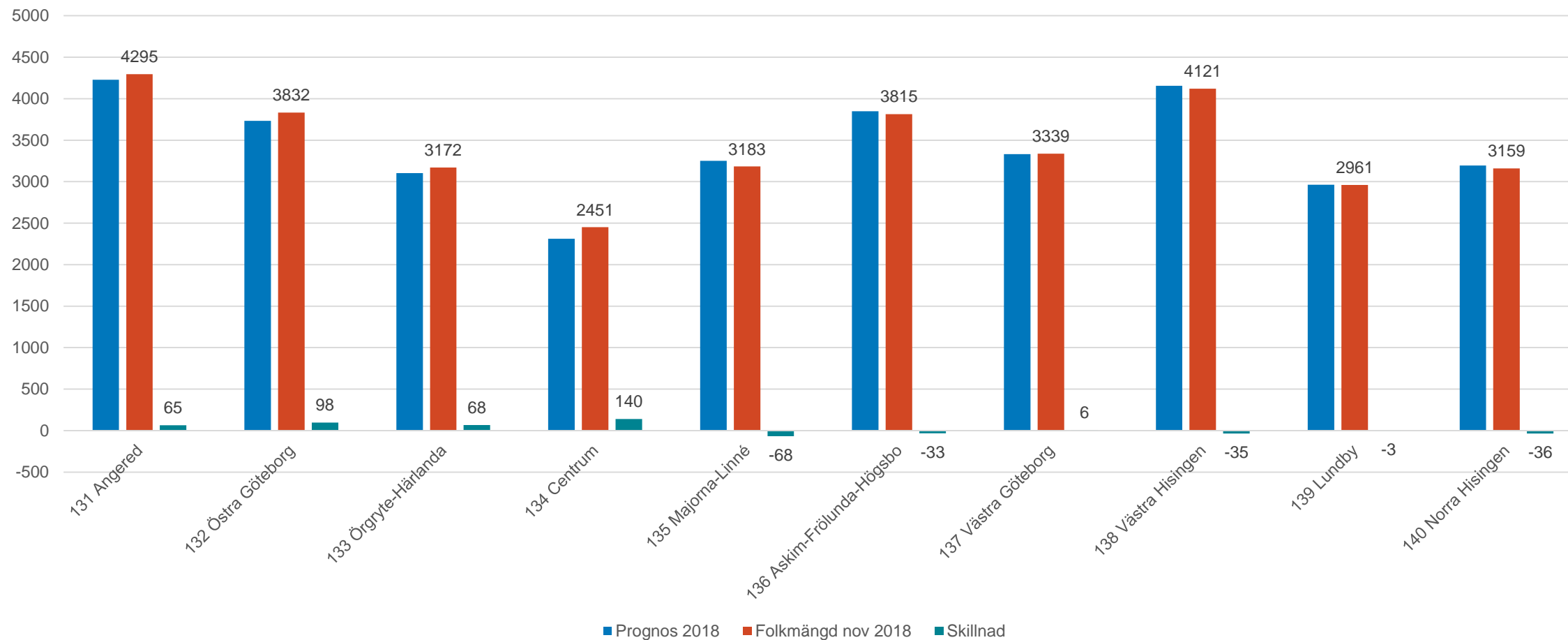


## Trender förskoleproduktion Göteborgs Stad 2015-2019





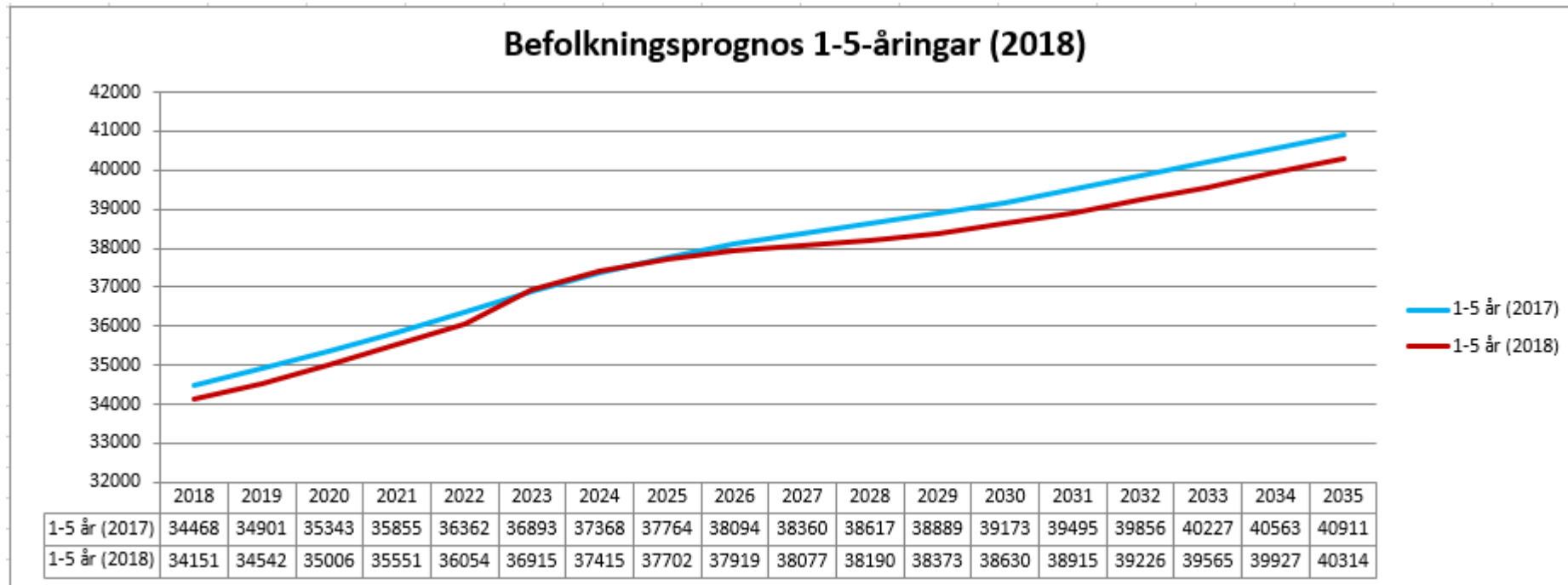
## Born children, prognosis / outcome



# Children prognosis per district

		Prognos 2018	Prognos 2019	Prognos 2020	Prognos 2021	Prognos 2022	2018-2022
131 Angered	1-5 år	4230	4274	4310	4377	4479	249
132 Östra Göteborg	1-5 år	3734	3731	3825	3887	3948	214
133 Örgryte-Härlanda	1-5 år	3104	3153	3236	3307	3350	246
134 Centrum	1-5 år	2311	2359	2367	2393	2419	108
135 Majorna-Linné	1-5 år	3251	3181	3121	3104	3083	-168
136 Askim-Frölunda-Högsbo	1-5 år	3848	4014	4148	4289	4362	514
137 Västra Göteborg	1-5 år	3333	3334	3314	3329	3387	54
138 Västra Hisingen	1-5 år	4156	4196	4284	4327	4344	188
139 Lundby	1-5 år	2964	3045	3114	3194	3275	311
140 Norra Hisingen	1-5 år	3195	3221	3247	3329	3402	207

# Population forecast 2018






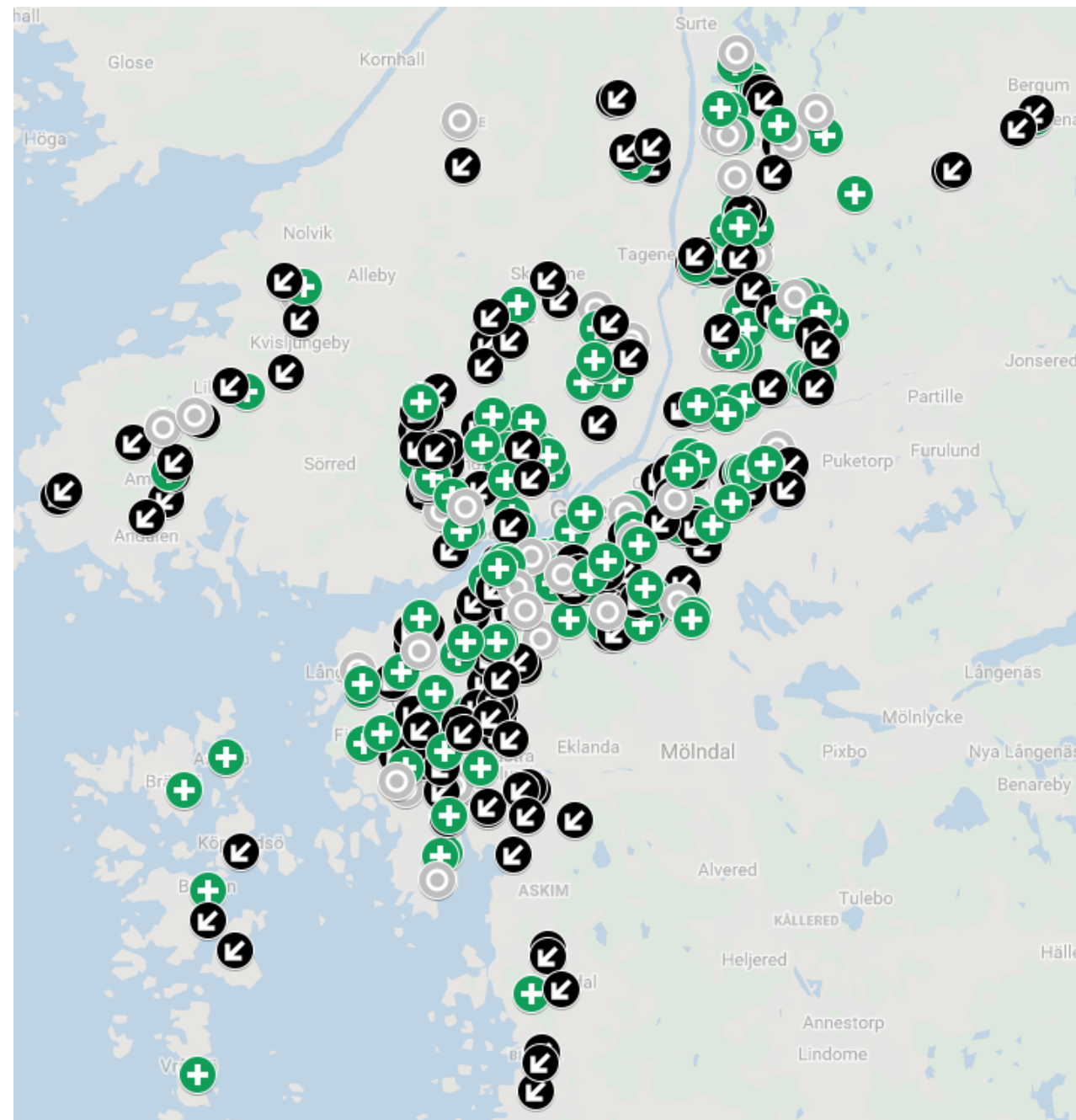
## LS kommentar:

- Perioden 2018-2022 ökar antalet 1-5-åringar med ca 1 900 barn eller motsvarande ca 5 procent. Detta genererar ett behov av ca 1560 nya förskoleplatser under perioden.
- För den längre perioden 2018-2035 ökar antalet 1-5-åringar med ca 6 100 barn. Detta motsvarar ett behov av ca 5 000 nya förskoleplatser totalt sett, eller i snitt ca 290 nya platser/år fram till 2035.
- Lägre ökningstakt på befolkningsutvecklingen (1-5 år) jämfört med perioden 2000-2010
- Stor osäkerhet i de långsiktiga prognoserna på grund av hur bostadsmarknaden utvecklar sig. Sedan tidigare hög flyttintensitet för gruppen 1-5-åringar, ca 30 procent flyttar från Göteborg innan skolåldern
- Ny kommunprognos i mars 2019

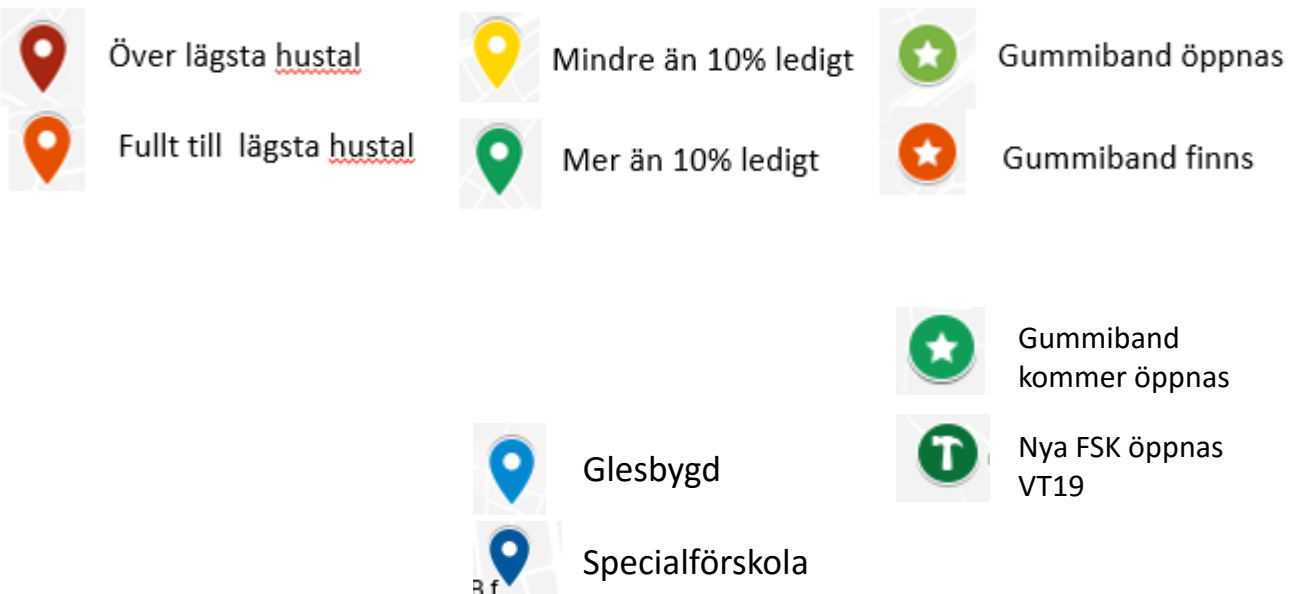


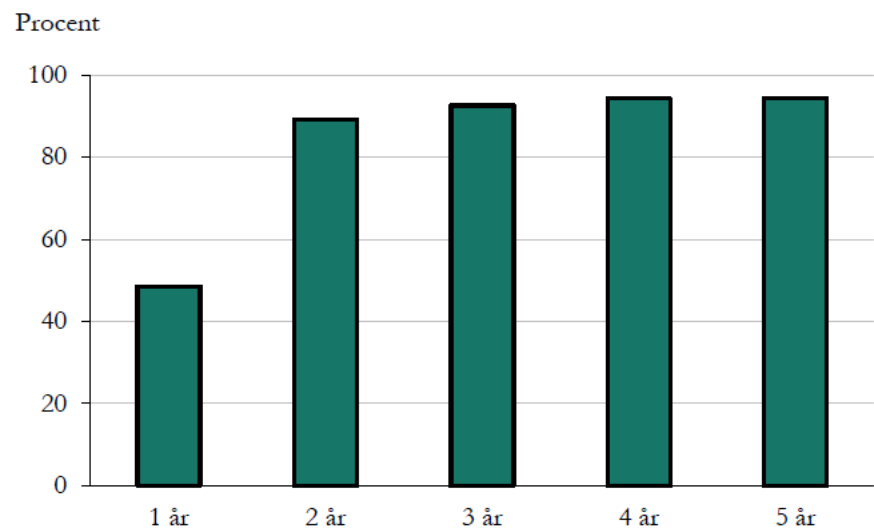
# Occupancy January 2019, in comparison with March 2018

-  Fewer children in January
-  More children in January
-  Unchanged



# Occupancy January 2019



**Diagram 1. Andel (%) barn av befolkningen inskrivna i förskola 2017**

**Tabell 1. Genomsnittliga gruppstorlekar i förskolan 2007 – 2017**

År	Barn/grupp		
	Totalt	Kommunala förskolor	Fristående förskolor
2007	16,7	16,7	16,9
2008	16,9	16,8	17,3
2009	16,8	17,1	15,9
2010	16,9	17,0	16,2
2011	16,8	17,0	16,2
2012	16,9	17,0	16,2
2013	16,8	17,0	16,1
2014*	16,9	17,1	16,3
2015*	16,7	16,8	16,5
2016*	15,9	15,8	16,0
2017*	15,3	15,3	15,6

\*) Från och med 2014 bygger uppgiften på individdata.

**Tabell 2. Antal barn per årsarbetare 2006 – 2017**

År	Barn/årsarbetare		
	Totalt	Kommunala förskolor	Fristående förskolor
2006	5,1	5,1	5,2
2008	5,3	5,2	5,4
2010	5,4	5,4	5,2
2011	5,3	5,3	5,2
2012	5,3	5,4	5,2
2013	5,3	5,4	5,2
2014*	5,3	5,3	5,3
2015*	5,2	5,3	5,1
2016*	5,2	5,2	5,1
2017*	5,1	5,1	5,0

\*) Från och med 2014 bygger uppgifter på individdata

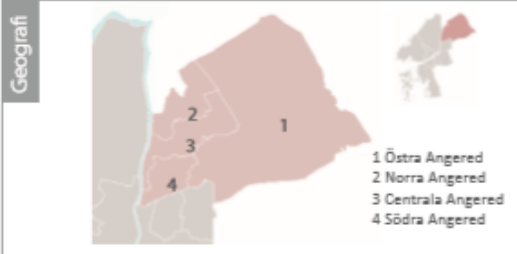
# Hälsodata Angered 2014

## 0-5 år

Antal 0-5-åringar och andel av befolkningen

	0 år		1-5 år		Utländsk bakgrund	
	Antal	Andel	Antal	Andel	Antal	Andel*
Östra Angered	71	1%	533	8%	62	10%
Norra Angered	275	2%	1 369	9%	1 304	79%
Centrala Angered	116	1%	624	7%	428	58%
Södra Angered	342	2%	1 653	9%	1 573	79%
Angered	804	2%	4 179	8%	1 027	68%
Göteborg		1%		6%		28%

\* Andel av 0-5-åringarna



### Ökad risk

	Barnfattigdom, Rädda Barnen (%)	Pågående LSS-ärenden, 0-18 år
	2011	2014-01-01
Stadsdelen	38	153
Göteborg	18	980

## 6-17 år

Antal 6-17-åringar och andel av befolkningen

	6-17 år		Utländsk bakgrund	
	Antal	Andel	Antal	Andel*
Östra Angered	1 133	17%	194	17%
Norra Angered	2 594	16%	2 292	88%
Centrala Angered	1 370	15%	962	70%
Södra Angered	3 500	19%	3 115	89%
Angered	8 597	17%	6 563	76%
Göteborg		12%		35%

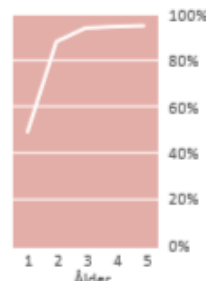
\* Andel av 6-17-åringarna

Vikt, andel (%) vid 4,5 års ålder



	Rökare i hemmiljön, 0-4 veckor	Amning vid 4 mån	Behov av uppföljning, 2,5 årskontroll	Använt antibiotika 2013, 0-5 år
Angered	37%	66%	17%	21%
Göteborg	12%	78%	12%	17%

Andel inskrivna i förskola Angered



	Skador 0-5 år			Kariesfrihet 3 år
	Flickor	Pojkar	Totalt	Totalt
Östra Angered	15%	15%	15%	98%
Norra Angered	9%	14%	11%	85%
Centrala Angered	11%	16%	14%	92%
Södra Angered	11%	14%	12%	83%
Angered	11%	14%	13%	87%
Göteborg	14%	17%	15%	95%

Skolresultat - godkänd i samtliga ämnen, åk9

	Flickor	Pojkar	Totalt
Östra Angered	71%	53%	61%
Norra Angered	52%	47%	49%
Centrala Angered	59%	49%	54%
Södra Angered	52%	38%	45%
Angered	55%	45%	50%
Göteborg	75%	66%	70%

Familj och skola, stadsdelsnivå

	Skolk	Skoltrivsel		Bor med båda föräldrarna	God föräldra-relation
		Flickor, 15 år	Pojkar, 15 år		
Flickor, 15 år	15%	84%	86%	86%	
Pojkar, 15 år	16%	82%	85%	90%	
Flickor, 17 år	22%	85%	69%	84%	
Pojkar, 17 år	17%	87%	77%	90%	

Strecket (|) visar Göteborgsvärdet

Tidig debut (före 13 år)



Skador 6-17 år

	6-17 år		
	Flickor	Pojkar	Totalt
Östra Angered	18%	19%	19%
Norra Angered	13%	17%	15%
Centrala Angered	16%	17%	16%
Södra Angered	13%	20%	17%
Angered	14%	19%	16%
Göteborg	16%	19%	17%

Psykiatrisk diagnos 6-17 år

	6-17 år		
	Flickor	Pojkar	Totalt
Östra Angered	9%	12%	11%
Norra Angered	7%	11%	9%
Centrala Angered	9%	15%	12%
Södra Angered	10%	14%	12%
Angered	9%	13%	11%
Göteborg	9%	12%	11%

Kariesfrihet 6 år 12 år

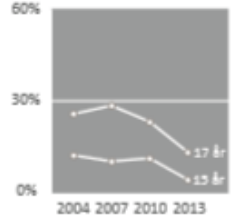
	6 år	12 år
	Östra Angered	82%
Norra Angered	46%	43%
Centrala Angered	56%	45%
Södra Angered	40%	33%
Angered	50%	41%
Göteborg	74%	60%

ANT, stadsdelsnivå

	Alkohol, intensivkonsumtion		Tobaks-konsumtion		Använt narkotika	
	Flickor, 15 år	Pojkar, 15 år	Flickor, 17 år	Pojkar, 17 år	Flickor, 15 år	Pojkar, 15 år
Flickor, 15 år	3%	10%	5%	4%		
Pojkar, 15 år	5%	13%	4%	10%		
Flickor, 17 år	14%	21%	10%	15%		
Pojkar, 17 år	12%	25%	15%			

Strecket (|) visar Göteborgsvärdet

Alkohol, intensivkonsumtion



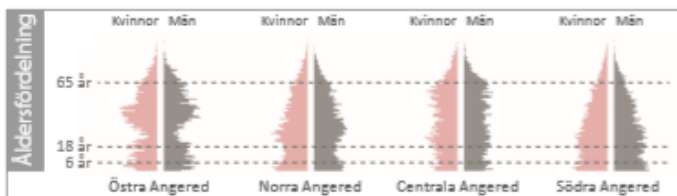


# Hälsodata Angered 2014

## 18-64 år

Antal 18-64-åringar och andel av befolkningen

	18 - 29 år		30 - 44 år		45 - 64 år	
	Antal	Andel	Antal	Andel	Antal	Andel
Östra Angered	809	12%	1 467	22%	1 793	27%
Norra Angered	2 990	19%	3 555	22%	3 439	22%
Centrala Angered	1 594	17%	1 750	19%	2 499	27%
Södra Angered	3 738	21%	3 731	21%	3 592	20%
Angered	9 131	18%	10 503	21%	11 323	23%
Göteborg		20%		22%		23%



## 65-år

Antal 65+-åringar och andel av befolkningen

	65 - 79 år		80-år		Förväntad återstående livslängd vid 65 år (år)	
	Antal	Andel	Antal	Andel	Kvinnor	Män
Östra Angered	686	10%	108	2%	22,1	17,8
Norra Angered	1 319	8%	313	2%	18,1	15,8
Centrala Angered	1 071	12%	252	3%	19,4	16,4
Södra Angered	1 304	7%	330	2%	19,7	16,5
Angered	4 380	9%	1 003	2%	19,5	16,5
Göteborg		11%		4%	20,8	17,8

Medellivslängd Stadsdelar 2008 - 2012



Psykiatrisk sjuklighet, andel

	18 - 29 år		30 - 44 år		45 - 64 år		18 - 64 år Totalt
	Kvinnor	Män	Kvinnor	Män	Kvinnor	Män	
Östra Angered	22%	14%	19%	10%	28%	15%	18%
Norra Angered	13%	11%	23%	16%	40%	27%	22%
Centrala Angered	20%	13%	29%	17%	33%	26%	24%
Södra Angered	17%	13%	26%	19%	42%	33%	25%
Angered	17%	12%	24%	17%	37%	27%	23%
Göteborg	20%	12%	24%	15%	31%	22%	21%

Förväntad återstående livslängd vid födseln, år

	2002 - 2006		2005 - 2009		2008 - 2012	
	Kvinnor	Män	Kvinnor	Män	Kvinnor	Män
Östra Angered	82,4	79,5	85,5	81,8	85,3	79,6
Norra Angered	80,0	74,3	79,5	75,2	80,1	76,4
Centrala Angered	79,5	74,7	82,3	76,4	81,3	77,3
Södra Angered	81,6	77,6	81,3	77,7	82,1	77,5
Angered	80,8	76,2	81,4	77,2	81,7	77,5
Göteborg	82,2	77,5	82,8	78,2	83,1	78,9

Utvalda indikatorer, HLV 18-64 år

	Självskattad dålig hälsa	Ekonomisk stress	Lågt socialt kapital	Stillasittande	Risikabla alkoholvanor	Daglig rökning
Östra Angered	8%	15%	22%	14%	13%	12%
Norra Angered	15%	37%	52%	33%	9%	26%
Centrala Angered	11%	24%	36%	24%	11%	21%
Södra Angered	17%	35%	50%	32%	9%	23%
Stadsdelsnivå: Män	14%	32%	44%	29%	12%	25%
Kvinnor	14%	32%	48%	31%	7%	19%
18-29 år	6%	32%	56%	23%	16%	18%
30-44 år	13%	35%	43%	32%	8%	20%
45-64 år	20%	30%	43%	31%	7%	26%

Strucket (|) visar Göteborgsvärdet

Utvalda indikatorer, HLV 65-84 år

	Ensamboende	Social isolering	Saknar stöd - emotionellt	Saknar stöd - praktiskt	Ej kontant-marginal	Otrygghet	Stillasittande
Östra Angered	18%	15%	9%	4%	9%	32%	12%
Norra Angered	41%	26%	20%	13%	46%	34%	26%
Centrala Angered	38%	23%	16%	9%	29%	38%	29%
Södra Angered	38%	31%	23%	12%	38%	42%	37%

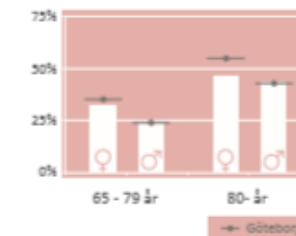
Diabetes, andel

	65 - 79 år		80-år		65-år Totalt	65 - 79 år		80-år		65-år Totalt
	Kvinnor	Män	Kvinnor	Män		Kvinnor	Män	Kvinnor	Män	
Östra Angered	22%	24%	28%	34%	24%	29%	17%	72%	39%	27%
Norra Angered	40%	49%	43%	34%	44%	34%	26%	53%	34%	33%
Centrala Angered	27%	41%	34%	41%	35%	35%	29%	50%	46%	35%
Södra Angered	38%	44%	40%	43%	41%	30%	25%	49%	51%	32%
Angered	34%	42%	38%	38%	38%	32%	25%	53%	43%	32%
Göteborg	19%	29%	23%	33%	24%	33%	22%	61%	44%	35%

Lugnande och sömmedel Angered, andel användare

Fallskador, andel som sökt vård

	65 - 79 år			80-år			65-år		
	Kvinnor	Män	Totalt	Kvinnor	Män	Totalt	Kvinnor	Män	Totalt
Östra Angered	6%	3%	4%	8%	11%	9%	5%		
Norra Angered	7%	3%	5%	14%	6%	11%	6%		
Centrala Angered	7%	3%	5%	12%	8%	10%	6%		
Södra Angered	5%	3%	4%	13%	6%	11%	6%		
Angered	6%	3%	5%	13%	7%	11%	6%		
Göteborg	6%	4%	5%	13%	10%	12%	7%		



# Hälsodata Västra Göteborg 2014

0-5 år

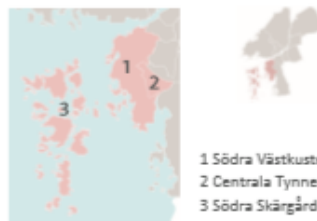


Antal 0-5-åringar och andel av befolkningen

	0 år		1-5 år		Utländsk bakgrund	
	Antal	Andel	Antal	Andel	Antal	Andel*
Södra Västkusten	302	1%	2 314	7%	155	6%
Centrala Tynnered	236	1%	1 119	7%	604	45%
Södra Skärgården	46	1%	272	6%	15	5%
Västra Göteborg	584	1%	3 705	7%	774	18%
Göteborg		1%		6%		28%

\* Andel av 0-5-åringarna

Geograf



1 Södra Västkusten  
2 Centrala Tynnered  
3 Södra Skärgården

Ökad risk

Barnfattigdom, Rädda Barnen (%) Pågående LSS-ärenden, 0-18 år

	2011	2014-01-01
Stadsdelen	11	98
Göteborg	18	980

6-17 år



Antal 6-17-åringar och andel av befolkningen

	6-17 år		Utländsk bakgrund	
	Antal	Andel	Antal	Andel*
Södra Västkusten	5 256	17%	533	10%
Centrala Tynnered	2 201	14%	1 282	58%
Södra Skärgården	642	14%	30	5%
Västra Göteborg	8 099	16%	1 845	23%
Göteborg		12%		35%

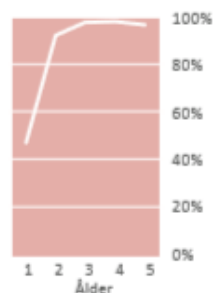
\* Andel av 6-17-åringarna

Vikt, andel (%) vid 4,5 års ålder



	Rökare i hemmiljön, 0-4 veckor	Amning vid 4 mån	Behov av uppföljning, 2,5 årskontroll	Använt antibiotika 2013, 0-5 år
Västra Göteborg	8%	82%	14%	22%
Göteborg	12%	78%	12%	17%

Andel inskrivna i förskola Västra Göteborg



	Skador 0-5 år			Kariesfrihet 3 år
	Flickor	Pojkar	Totalt	Totalt
Södra Västkusten	16%	18%	17%	99%
Centrala Tynnered	15%	19%	17%	93%
Södra Skärgården	16%	15%	15%	99%
Västra Göteborg	15%	18%	17%	97%
Göteborg	14%	17%	15%	95%

Skolresultat - godkänd i samtliga ämnen, åk9

	Flickor	Pojkar	Totalt
Södra Västkusten	95%	89%	92%
Centrala Tynnered	69%	50%	59%
Södra Skärgården	90%	81%	85%
Västra Göteborg	88%	77%	82%
Göteborg	75%	66%	70%

Familj och skola, stadsdelsnivå

	Skolk	Skoltrivsel		Bor med båda föräldrarna	God föräldra-relation
		Flickor, 15 år	Pojkar, 15 år		
Flickor, 15 år	7%	86%	85%	86%	
Pojkar, 15 år	8%	91%	87%	92%	
Flickor, 17 år	15%	85%	83%	87%	
Pojkar, 17 år	14%	82%	87%	86%	

Streckat ( ) visar Göteborgsvärdet

Tidig debut (före 13 år)



Skador 6-17 år

	6-17 år		Totalt
	Flickor	Pojkar	
Södra Västkusten	19%	22%	21%
Centrala Tynnered	18%	23%	20%
Södra Skärgården	18%	20%	19%
Västra Göteborg	19%	22%	20%
Göteborg	16%	19%	17%

Psykiatrisk diagnos 6-17 år

	6-17 år		Totalt
	Flickor	Pojkar	
Södra Västkusten	7%	9%	8%
Centrala Tynnered	10%	14%	12%
Södra Skärgården	9%	10%	9%
Västra Göteborg	8%	11%	9%
Göteborg	9%	12%	11%

Kariesfrihet 6 år 12 år

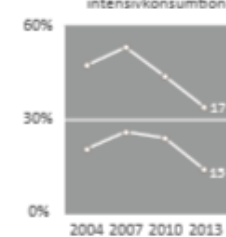
	6 år	12 år
	Totalt	Totalt
Södra Västkusten	88%	69%
Centrala Tynnered	59%	47%
Södra Skärgården	85%	67%
Västra Göteborg	81%	63%
Göteborg	74%	60%

ANT, stadsdelsnivå

	Alkohol, intensivkonsumtion		Tobaks-konsumtion		Använt narkotika	
	Flickor, 15 år	Pojkar, 15 år	Flickor, 17 år	Pojkar, 17 år	Flickor, 17 år	Pojkar, 17 år
Flickor, 15 år	13%	17%	7%			
Pojkar, 15 år	14%	17%	9%			
Flickor, 17 år	31%	33%	18%			
Pojkar, 17 år	35%	31%	21%			

Streckat ( ) visar Göteborgsvärdet

Alkohol, intensivkonsumtion

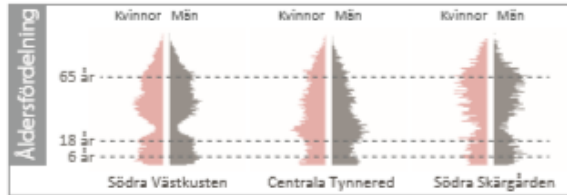


# Hälsodata Västra Göteborg 2014

## 18-64 år

Antal 18-64-åringar och andel av befolkningen

	18 - 29 år		30 - 44 år		45 - 64 år	
	Antal	Andel	Antal	Andel	Antal	Andel
Södra Västkusten	3 270	10%	5 506	17%	8 663	27%
Centrala Tynnered	3 138	20%	3 118	20%	3 555	22%
Södra Skärgården	471	10%	710	16%	1 297	29%
Västra Göteborg	6 879	13%	9 334	18%	13 515	26%
Göteborg		20%		22%		23%

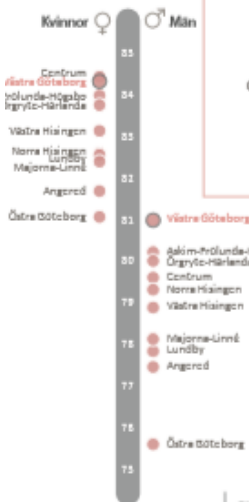


## 65-år

Antal 65+-åringar och andel av befolkningen

	65 - 79 år		80-år		Förväntad återstående livslängd vid 65 år (år)	
	Antal	Andel	Antal	Andel	Kvinnor	Män
Södra Västkusten	4 686	15%	1 663	5%	22,1	20,2
Centrala Tynnered	1 879	12%	717	4%	20,9	18,2
Södra Skärgården	798	18%	251	6%	21,6	18,2
Västra Göteborg	7 363	14%	2 631	5%	21,7	19,5
Göteborg		11%		4%	20,8	17,8

Medellivslängd Stadsdeler 2008 - 2012



Psykiatrisk sjuklighet, andel

	18 - 29 år		30 - 44 år		45 - 64 år		18 - 64 år Totalt
	Kvinnor	Män	Kvinnor	Män	Kvinnor	Män	
Södra Västkusten	13%	13%	15%	8%	21%	12%	14%
Centrala Tynnered	22%	14%	31%	19%	41%	23%	26%
Södra Skärgården	22%	13%	25%	13%	32%	15%	21%
Västra Göteborg	18%	13%	21%	12%	28%	15%	19%
Göteborg	20%	12%	24%	15%	31%	22%	21%

Förväntad återstående livslängd vid födseln, år

	2002 - 2006		2005 - 2009		2008 - 2012	
	Kvinnor	Män	Kvinnor	Män	Kvinnor	Män
Södra Västkusten	84,3	81,8	84,6	82,2	85,0	83,0
Centrala Tynnered	82,4	77,6	82,2	78,1	82,5	78,2
Södra Skärgården	83,0	80,4	83,8	81,8	85,9	80,6
Västra Göteborg	83,6	80,5	83,8	81,0	84,4	81,1
Göteborg	82,2	77,5	82,8	78,2	83,1	78,9

Utvalda indikatorer, HLV 18-64 år

	Självskattad dålig hälsa	Ekonomisk stress	Lågt socialt kapital	Stillasittande	Riskabla alkoholvanor	Dagfigrökning
Södra Västkusten	3%	8%	14%	7%	14%	6%
Centrala Tynnered	9%	23%	37%	19%	12%	17%
Södra Skärgården	5%	15%	12%	5%	12%	11%
Stadsdelsnivå: Män	5%	14%	26%	14%	16%	10%
Kvinnor	7%	19%	24%	12%	12%	11%
18-29 år	3%	16%	34%	15%	30%	9%
30-44 år	7%	21%	23%	10%	7%	9%
45-64 år	7%	15%	22%	13%	11%	12%

Streck (|) visar Göteborgsvärdet

Utvalda indikatorer, HLV 65-84 år

	Ensamboende	Social isolering	Saknar stöd - emotionellt	Saknar stöd - praktiskt	Ej kontant-marginal	Otrygghet	Sällasittande
Södra Västkusten	15%	7%	5%	2%	2%	24%	11%
Centrala Tynnered	37%	16%	12%	8%	24%	42%	22%
Södra Skärgården	22%	11%	9%	5%	8%	9%	16%

Diabetes, andel

	65 - 79 år		80-år		65-år Totalt	65-79 år		80-år		65-år Totalt
	Kvinnor	Män	Kvinnor	Män		Kvinnor	Män	Kvinnor	Män	
Södra Västkusten	13%	24%	17%	29%	19%	26%	15%	54%	40%	28%
Centrala Tynnered	22%	36%	28%	42%	30%	38%	26%	51%	37%	36%
Södra Skärgården	14%	20%	22%	33%	19%	28%	15%	57%	34%	28%
Västra Göteborg	16%	26%	21%	33%	22%	30%	18%	53%	39%	30%
Göteborg	19%	29%	23%	33%	24%	33%	22%	61%	44%	35%

Fallskador, andel som sökt vård

	65 - 79 år			80-år			65-år Totalt
	Kvinnor	Män	Totalt	Kvinnor	Män	Totalt	
Södra Västkusten	6%	4%	5%	13%	8%	11%	6%
Centrala Tynnered	5%	4%	5%	11%	9%	10%	6%
Södra Skärgården	7%	3%	5%	14%	11%	13%	7%
Västra Göteborg	6%	4%	5%	13%	9%	11%	6%
Göteborg	6%	4%	5%	13%	10%	12%	7%

Lugnande och sömnmedel Västra Göteborg, andel användare

